



ProFi-Sword/Dos/Bant/Lun

*Austrags- Dosier- und Abfüllorgane zur Pulververarbeitung
im High Containment für alle Anwendungsfelder in der
Pharma-, Lebensmittel- und Feinchemieindustrie*

ProFi-Sword/Dos/Bant/Lun

ProFi-Sword

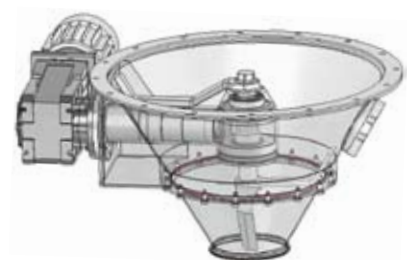
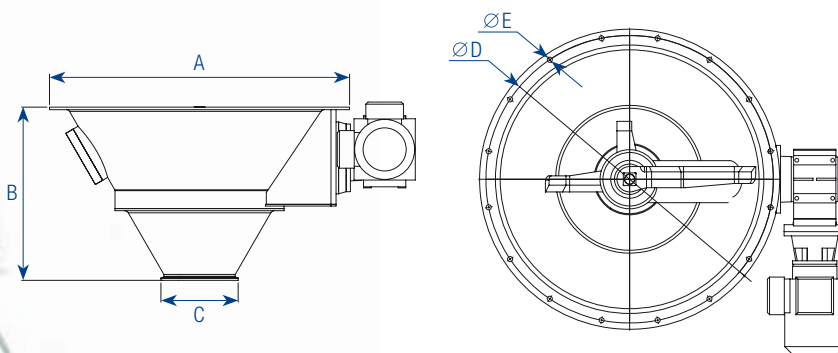
Pulver freifliessend austragen

Staubdichte Austragshilfe mit drei drehenden Schwertern (mit unterschiedlicher Geometrie) halten das Produkt schonend in permanenter Bewegung (Fluidisation).

Kurzer Überblick

- Das Produkt wird dank dem sicheren Antriebs-, Lager- und Dichtungskonzept nicht kontaminiert.
- Der ProFi-Sword wird in der pharmazeutischen, chemischen und Lebensmittel-industrie eingesetzt.
- Das untere Schwert wird dem Auslaufstutzen angepasst und ausgerichtet.
- Lieferung in ATEX-Ausführung möglich
- Austragen von schwierigen Pulvern (bridging, sticking, settling)

Ausführung	Produktberührte Teile
Metalle	1.4435 / 1.4404 (AISI-316L)
Oberflächengüte	Ra ≤ 0,8 µm
Dichtungsband	EPDM, FEP-O-SEAL, PTFE
Verbindungen	Tri-Clamp gemäss ISO 2852
Schweissnähte	Verschleifen und poliert



	A	B	C	D	E
ProFi-Sword DN 150	Ø 710	410	(Ø 163.1)	Ø 680	16 x Ø 12

	Spannung	Leistung	Nettogewicht
ProFi-Sword	3 x 400 V - 50 Hz	0.75 kW	~ 120 kg

ProFi-Dos

Das präzise Dosiergerät

Präzises und effizientes Dosieren von Pulver und Granulaten.

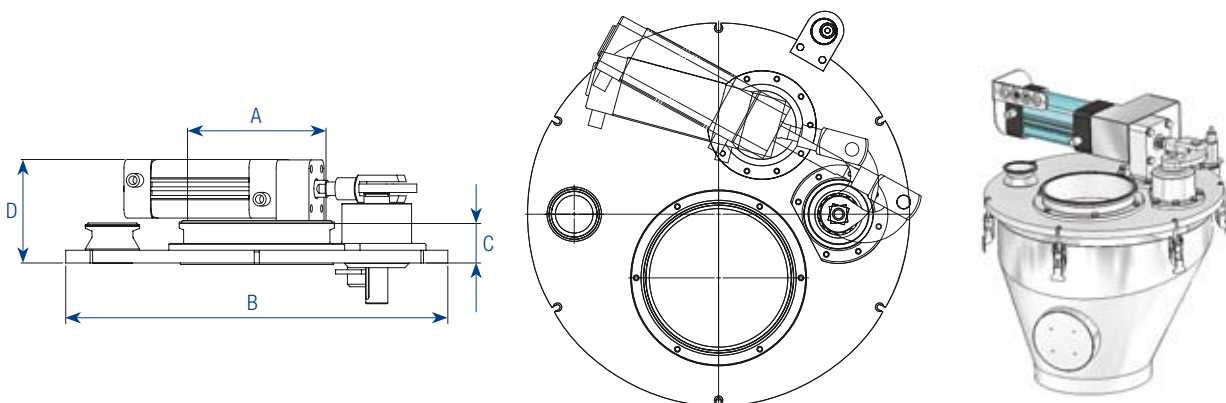
Das Dosiermodell ProFi-Dos besteht aus einem Absperrschieber der pneumatisch angetrieben wird. Niedrige Einbauhöhe kombiniert mit genauster Dosierung zeichnen den ProFi-Dos aus.

Kurzer Überblick

- Genaues Dosieren dank drei verschiedener Dosierphasen (grob, mittel, fein)
- Der ProFi-Dos wird in der pharmazeutischen, chemischen und Lebensmittelindustrie erfolgreich eingesetzt als:
 - Dosierorgan mit einer sehr hohen Dosierpräzision
 - Als Absperrorgan AUF/ZU
- Kleine Einbauhöhe
- Lieferung in ATEX-Ausführung möglich



Ausführung	Produktberührte Teile
Metalle	1.4435 / 1.4404 (AISI-316L)
Oberflächengüte	Ra ≤ 0.8 µm
Dichtungsband	EPDM, FEP-O-SEAL, PTFE, Silikon
Verbindungen	Tri-Clamp gemäss ISO 2852
Schweissnähte	Verschleiffen und poliert



	A	B	C	D
ProFi-Dos DN 150	(∅ 163.1)	∅ 450	46.5	166

	Druckluft	Durchsatz Druckluft	Nettogewicht
ProFi-Dos DN 150	Min. 5 bar	500 N.L/Min. kW	~ 31 kg





ProFi-Bant

Pneumatische staubdichte Sack Halterung

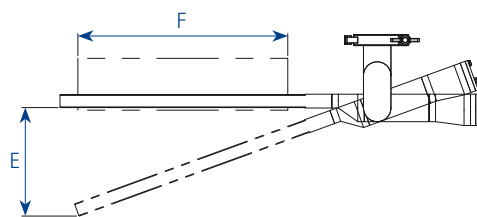
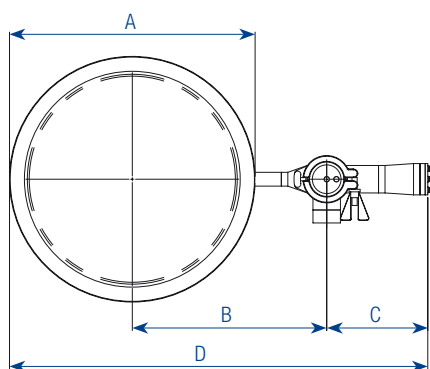
Die schnelle, einfache und effiziente Art der Sackbefestigung mittels Blähdichtung.

Kurzer Überblick

- Durch die staubdichten Verbindungen ist eine Produktkontamination ausgeschlossen
- Unabhängig von zusätzlichen Energien wie Elektrizität (nur Druckluft für Blähdichtung notwendig)
- Einsetzbar bei Befüllung von Papier- und Plastiksäcken sowie Big-Bag
- Schnell und einfach zu reinigen
- Einsetzbar in der Pharma-, Chemie- und Lebensmittelindustrie
- Lieferung in ATEX- Ausführung möglich



Ausführung	
Metalle	1.4301 / 1.4305 (AISI-304L)
Oberflächengüte	Ra ≤ 1.4 µm
Dichtungsband	Silikon
Schweißnähte	Verschleift und poliert



	A	B	C	D	E	F
ProFi-Bant DN 200	∅ 274	300	160	596.6	150	∅ 219.1
ProFi-Bant DN 300	∅ 379	300	160	649.1	167.4	∅ 323.9

ProFi-Bant	Druckluft	Nettogewicht
	Max. 1.5 bar	~ 4 kg





ProFi-Lun

Staubdichte manuelle Big Bag Halterung

Die staubdichte Verbindung.

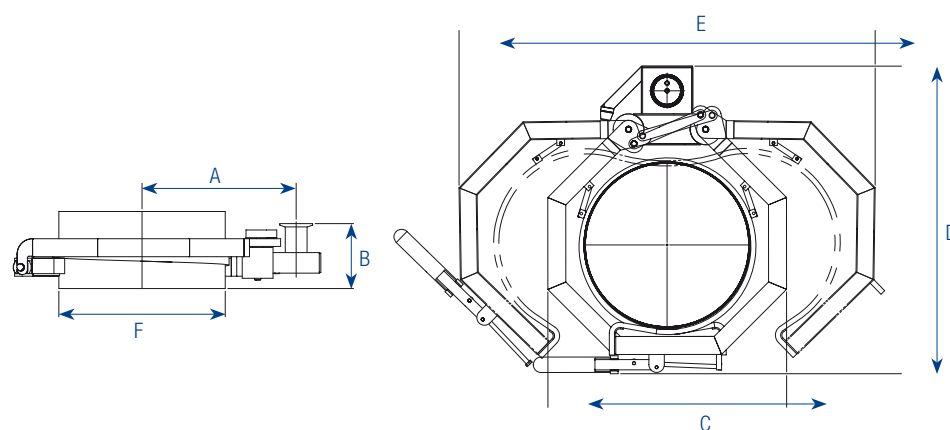
Dieses manuell zu bedienende Verbindungsstück kann auch dort eingesetzt werden, wo keine zusätzliche Energie wie Druckluft oder Elektrik zur Verfügung steht.

Kurzer Überblick

- Kompaktes, platzsparendes und hygienisches Design
- Gebaut aus rostfreiem Edelstahl, entspricht der ATEX Richtlinie 94/9/EG
- Schnelle einfache Reinigung
- Einsetzbar in der Pharma-, Chemie- und Lebensmittelindustrie



Ausführung	
Metalle	1.4435 / 1.4404 (AISI-316L)
Oberflächengüte	Ra ≤ 1.4 µm
Dichtungsband	Silikon, PTFE
Sonstige Kunststoffe	CR NEOPREN
Schweissnähte	Verschleifen und poliert



	A	B min.	C	D	E	F
ProFi-Lun DN 200	300	100	380	543	687	∅ 219.1
ProFi-Lun DN 300	300	100	465	599	810	∅ 323.9

ProFi-Lun	Betätigung	Nettogewicht
	Manuell	~ 10 kg





Weltweit vertreten

Referenzen

Arena Pharmaceutical GmbH
 Bayer Schering AG
 BASF Orgamol SA
 Boehringer Ingelheim GmbH
 Ciba Spezialitätenchemie AG
 Cilag AG

Clariant Produkte AG
 F. Hoffmann-La Roche AG
 Firmenich SA
 Grünenthal GmbH
 Hobako AG
 Lonza AG

Merck & Cie KG
 Nestlé SA
 Novartis Consumer Health SA
 Pflizer
 Pharmasynthese
 Sanofi Aventis

Sanofi Chimie
 Stegried LTD
 UCB Farchim SA
 usw.



Frewitt SA

Route du Coteau 7
 CH-1763 Granges-Paccot
 Briefadresse:
 Postfach 615
 CH-1701 Fribourg
 Schweiz
 T +41 (0)26 460 74 00
 F +41 (0)26 460 74 01
 info@frewitt.com
 www.frewitt.com



Frewitt SA

Route du Coteau 7
 CH-1763 Granges-Paccot
 Briefadresse:
 Postfach 615
 CH-1701 Fribourg
 Schweiz
 T +41 (0)26 460 74 00
 F +41 (0)26 460 74 01
 info@frewitt.com
 www.frewitt.com



Frewitt Printing SA

Route André Piller 43
 CH-1720 Corminbœuf/Fribourg
 Schweiz
 T +41 (0)26 460 74 20
 F +41 (0)26 460 74 21
 printing@frewitt.com
 www.frewitt.com/printing

Adresse Agent:

