



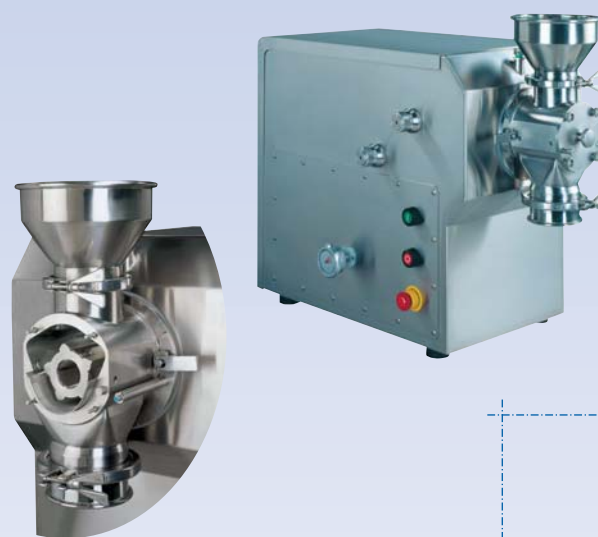
## Lab-Line

### MF-Lab Zerkleinerungs- und Siebmaschine «oszillierend/rotierend»

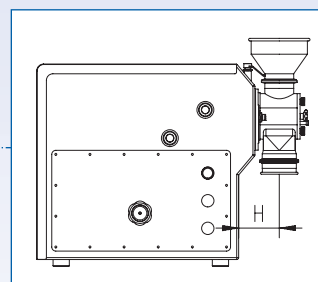
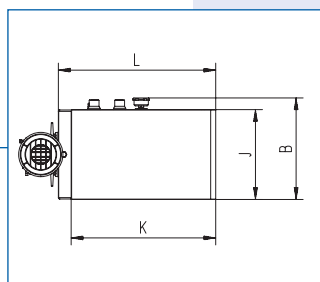
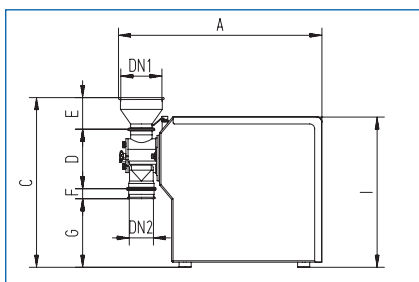
#### Profitieren Sie von folgenden Vorteilen für Ihr Labor:

Die modulare, kompakte und bedienerfreundliche Konzeption der MF-Lab garantiert optimale Zerkleinerungsergebnisse trockener sowie feuchter Produkte aus der Pharmazeutischen-, Chemischen- und Lebensmittelindustrie.

- Absolut schonende Produktzerkleinerung dank der oszillierenden oder rotierenden Rotorbewegung
- Die komplett abgedichtete Ausführung schliesst eine Produktkontamination absolut aus
- Durch die schwenkbare Fronttüre lassen sich Rotor und Sieb bedienerfreundlich ein- und ausbauen
- Schnell und leicht abnehmbarer Zerkleinerungskopf
- Der Zerkleinerungskopf ist sterilisierbar bei 130 °C
- Manuell stufenlos einstellbarer Abstand Rotor/Sieb
- Das nach GMP- und FDA-Richtlinien konzipierte Maschinengehäuse lässt sich effizient und hygienisch reinigen
- Verschiedene Siebtypen für Feucht- und Trockenzerkleinerung
- Gasgespültes Antriebslager auf Wunsch
- Kundenorientierte Problemlösungen dank dem modularen und flexiblen Aufbau der MF-Lab
- Geeignet für Glove-Box-Einbau
- Zertifiziert nach ATEX 94/9/EG



#### Standard Abmessungen (Änderungen vorbehalten)



Installation	A	B	C	D	DN1	DN2	E	F	G	H	I	J	K	L
Nicht Ex	841	447	696,5	235	170	80	131,5	40,5	289,5	125	622,5	383,5	617	671,5
Ex	841	447	696,5	235	170	80	131,5	40,5	289,5	125	622,5	383,5	617	671,5
	<b>Durchsatz*</b>			<b>Spannung</b>			<b>Rotorgeschwindigkeit</b>			<b>Leistung</b>			<b>Nettogewicht</b>	
Nicht Ex	~100 kg/h			3 x 400 V – 3P + N + PE			50–400 osc./min			3.75 kW			~90 kg	
Ex	~100 kg/h			3 x 400 V – 3P + N + PE			50–400 osc./min			3.75 kW			~100 kg	
<b>Ausführung</b>	<b>produktberührte Teile</b>						<b>nicht produktberührte Teile</b>							
<b>Metalle</b>	1.4435 / 1.4404 (AISI-316L)						1.4301 / 1.4305 (AISI-304)							
<b>Dichtungen</b>	FDA konforme Kunststoffe (EPDM / PTFE)						verschiedene Kunststoffe							
<b>Oberflächengüte</b>	Ra ≤ 0,8 µm poliert / Kopf Ra ≤ 0,4 µm poliert						Ra ≤ 1,4 µm, poliert							
<b>Schweissnähte</b>	verschliffen und poliert						gebeizt und gebürstet							
<b>Rotor</b>	3 Arme													
<b>Sieb</b>	Trockenzerkleinerung: Rund- und Viereckdraht, Lochbleche Feuchterzerkleinerung: Feinsieb/Runddraht													
<b>Abstand Rotor/Sieb</b>	½ der Maschinenweite/maximal 1 mm													
<b>Rotorgeschwindigkeit</b>	Stufenlos einstellbar über mechanisches Handrad (Optimal mit Frequenzumformer)													

\* Die Fließgeschwindigkeit ist abhängig von der Art des Produkts und der Teilchengröße